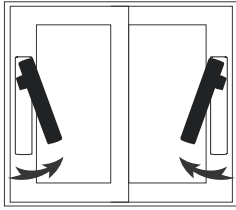


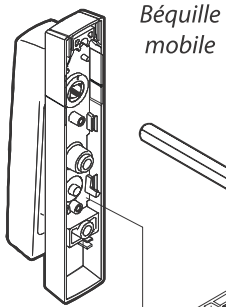
Sens de la main
vue de l'intérieur

Main
GAUCHE
poignée
posée sur
le vantail
de **Gauche**



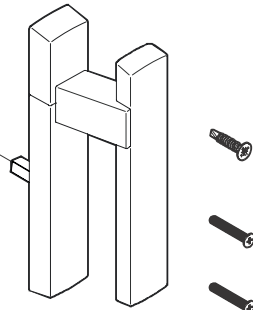
Main
DROITE
poignée
posée sur
le vantail
de **Droite**

Inversion
éventuelle du
sens de la main

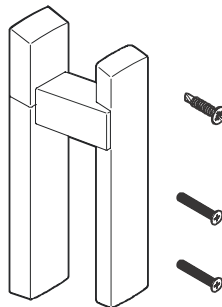


Béquille
mobile

Béquille
mobile

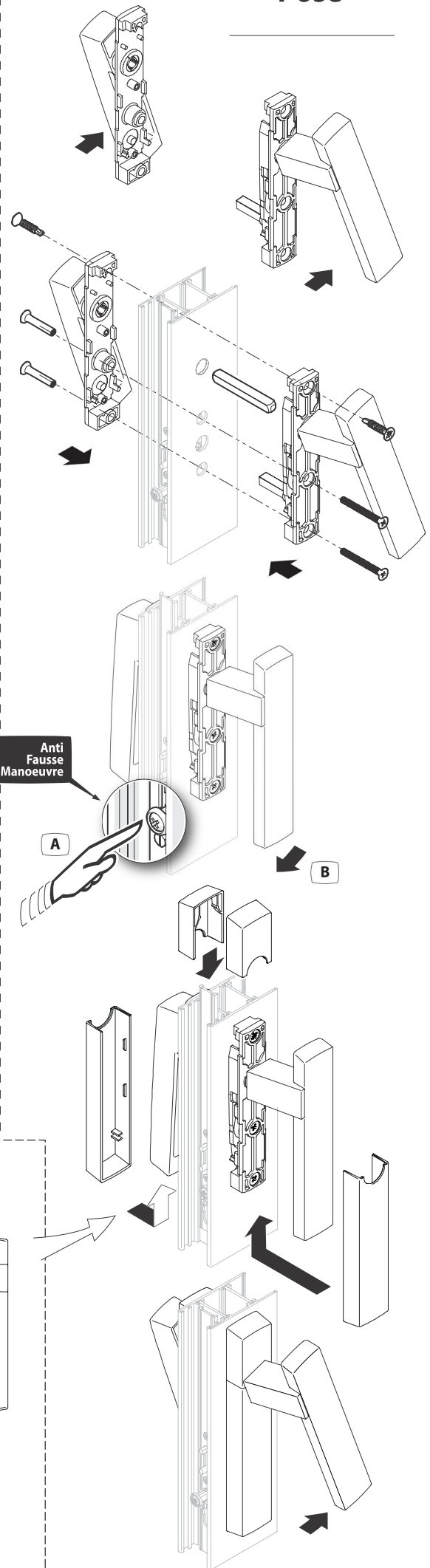
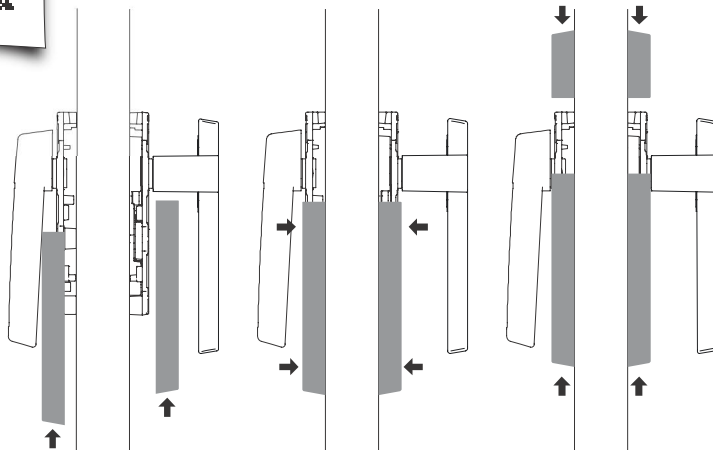


Béquille
fixe



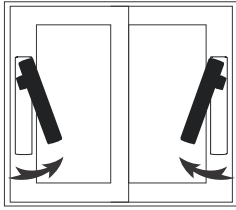
Béquille
fixe

Mise en place
des capotages



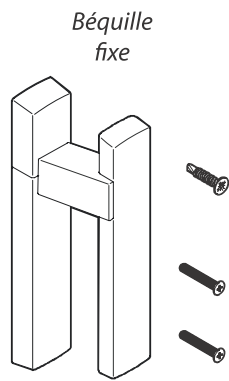
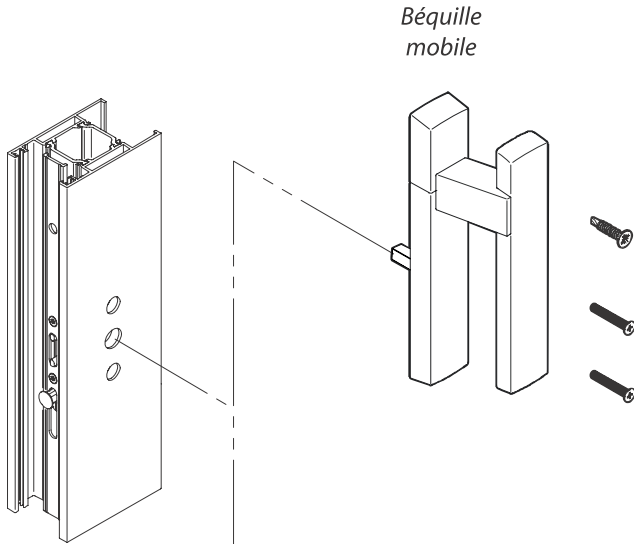
Sens de la main
 vue de l'intérieur

Main
GAUCHE
 poignée
 posée sur
 le vantail
 de **Gauche**



Main
DROITE
 poignée
 posée sur
 le vantail
 de **Droite**

Inversion
 éventuelle du
 sens de la main



Mise en place
 des capotages

